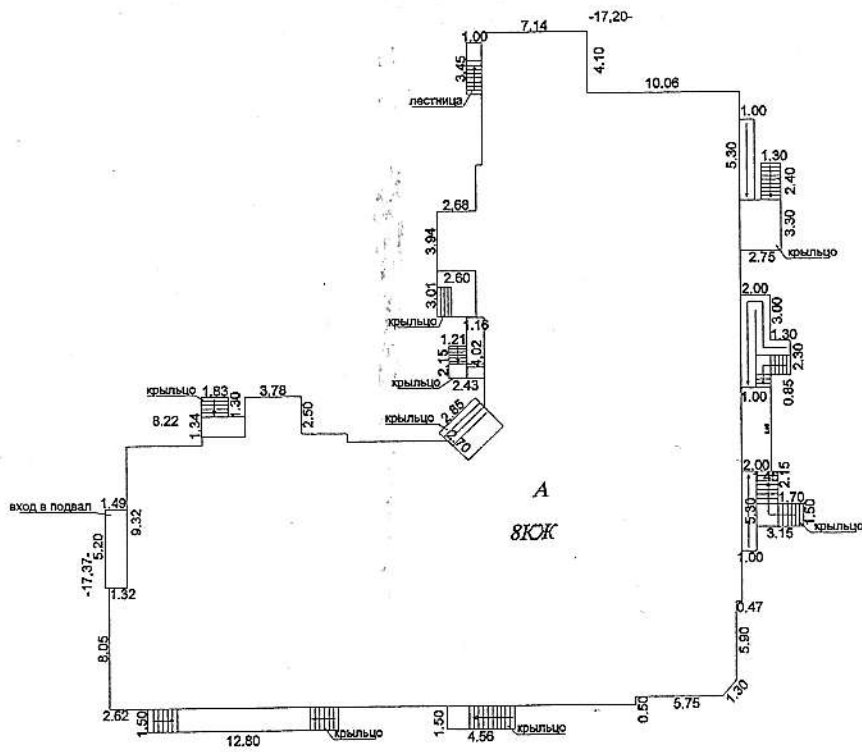


Ситуационный план
 на пункт г. Казань р-н Вахитовский
 улица _____ дом _____
 иное местоположение Республика Татарстан,
 г. Казань, Вахитовский район, ул. Л. Шмидта, 34



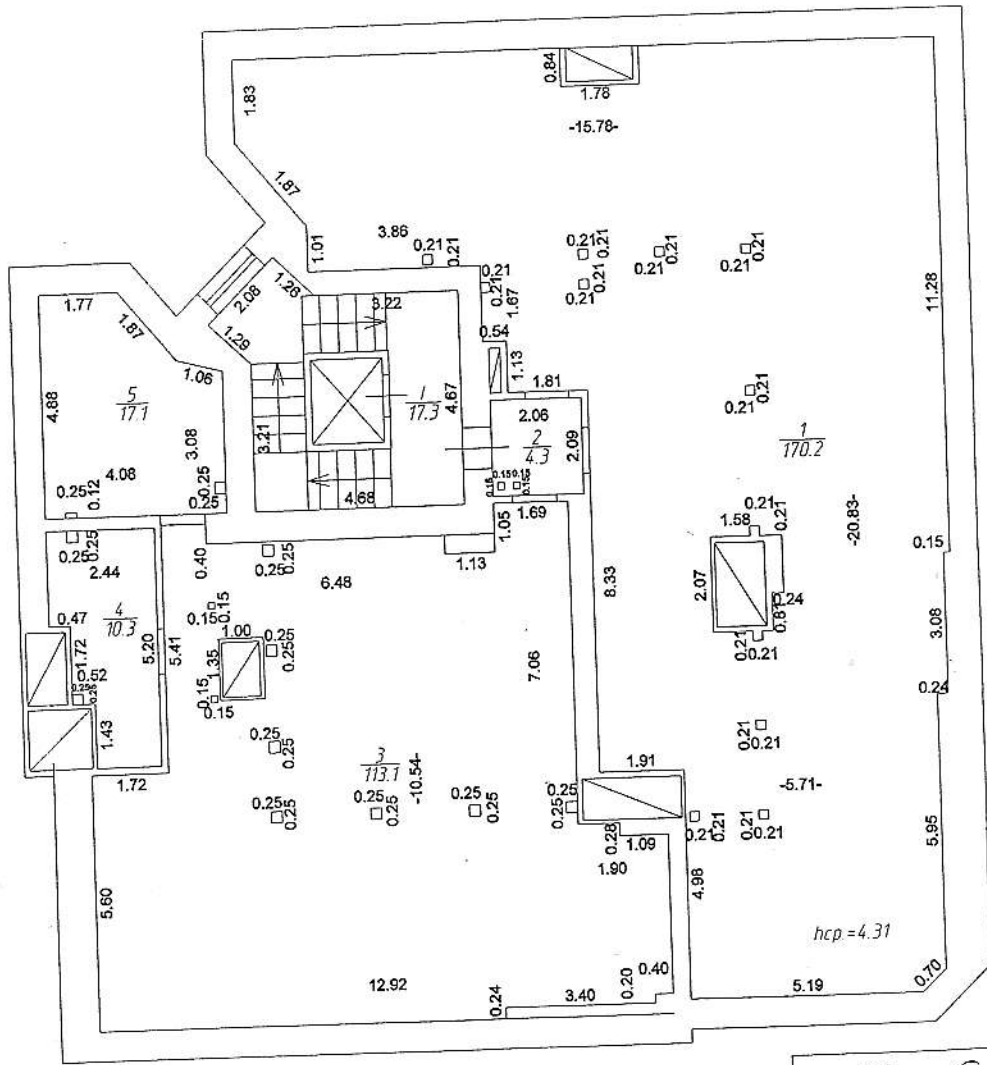
ул. Л. Шмидта

ул. Зинина

РГУП БТИ			
	Ф.И.О.	Подпись	Дата
Составил	Ишмаева А.И.		06.12.2010г.
Проверил	Кутелева Н.В.		06.12.2010г.
Копировал	Ишмаева А.И.	<i>[Signature]</i>	06.12.2010г.
масштаб 1:200			

ПОЗИТИВНЫЙ ПЛАН ОБЪЕКТА ЛИН. А
 на территории г. Казань, р-н Вазиювский
 кадастровый объект
 кадастровый номер: Республика Татарстан,
 г. Казань, Вазиювский район, ф/л Шиндана, 34

план на первом этаже



ИЗМЕНЕНИЯ			
№	И.И.	Подпись	Дата
1	Миндеев А.И.		08.05.2019
2	Киселева И.В.		08.05.2019
3	Миндеев А.И.		08.05.2019

масштаб 1:200

К сведению владельца объекта недвижимости

1. О всех случаях изменения технических или качественных характеристик объекта недвижимости (перепланировке, реконструкции, переоборудовании, возведении, разрушении, изменении уровня инженерного благоустройства или сносе) владельцы обязаны сообщить в бюро технической инвентаризации по месту нахождения объекта недвижимости, для внесения указанных изменений в техническую документацию.

В целях учета происшедших изменений объектов недвижимости, техническая инвентаризация проводится не реже одного раза в пять лет (постановление Правительства РФ от 04.12.00 г. № 921 «О государственном техническом учете и технической инвентаризации в Российской Федерации объектов градостроительной деятельности»).

2. Самовольная постройка (жилой дом, другое строение или сооружение) подлежит сносу осуществившее лицо либо за его счет (ст.222 Гражданского кодекса Российской Федерации), кроме того, налагается штраф в размере, установленном законодательством Российской Федерации.

по СНиП 2.08.02-89*

Общая площадь квартиры определяется как сумма площадей ее помещений, встроенных шкафов, а также площадей лоджий, балконов, веранд, террас и холодных кладовых, подсчитываемых со следующими понижающими коэффициентами: для лоджий -0,5, для балконов и террас -0,3, для веранд и холодных кладовых -1,0.

Общая площадь квартир по жилому зданию определяется как сумма общих площадей

по ЖК РФ ст.15.п.5.

Общая площадь жилого помещения состоит из суммы площадей всех частей такого помещения вспомогательного использования, предназначенных для удовлетворения гражданами бытовых и иных нужд, связанных с их проживанием в жилом помещении, за исключением

балконов, лоджий, веранд и террас.

В данном документе
пронумеровано, прошнуровано
и скреплено печатью

27

двадцать семь листов
Ф.И.О. *Иванов*
Подпись *Иванов* 23.12.2010г.